

CRITICAL INSTRUCTIONS

Application: **Citroen/Peugeot 2.0HDi**



Part Number:

756047-5005S

756047-0005E

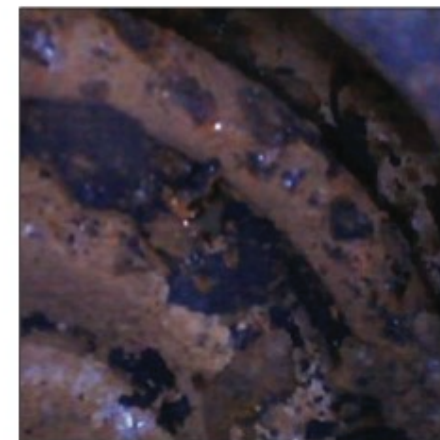
LORS DU MONTAGE DE CE TURBO, IL EST ESSENTIEL DE RESPECTER LES INSTRUCTIONS SUIVANTES :

• **Pour arrêter l'infiltration d'eau dans l'actionneur/capteur de position, il est essentiel que les des contrôles sont effectués :**

1. Inspectez l'électrovanne de commande de turbo (référence 1618C9) pour un fonctionnement correct, et des signes d'infiltration d'eau - remplacer au besoin.

2. Inspectez l'état et les connexions des durites de dépression entre l'électrovanne de commande et le turbocompresseur - remplacez-les si nécessaire.

3. Assurez-vous que la garniture insonorisée de l'auvent est correctement fixée.



Important : La garantie du turbocompresseur ne couvre pas dommages causés par des éléments externes, y compris la pénétration d'eau dans l'actionneur.

Toute question concernant ce qui précède doit être adressée au fournisseur de cet appareil avant de commencer tout travail

