

CRITICAL INSTRUCTIONS

Part Number:
49131-06007

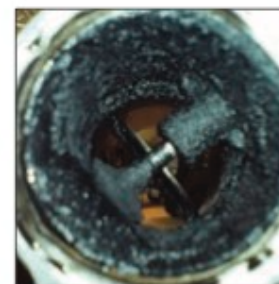
Application: **Vauxhall Astra/Corsa/Combo/Meriva**



LORS DU MONTAGE DE CE TURBO, IL EST ESSENTIEL DE RESPECTER LES INSTRUCTIONS SUIVANTES :

- **Remplacer la vanne EGR avant de monter le turbocompresseur**

Il y a eu des problèmes avec la vanne EGR collée sur cette application en raison de l'accumulation élevée de carbone/suie d'échappement.



EGR valve which is malfunctioning due to excessive carbon / coke.

- **Retirer le collecteur d'échappement**

Il est essentiel que le collecteur d'échappement soit retiré afin de vérifier s'il y a une accumulation de carbone/suie d'échappement. Nettoyer ou remplacer au besoin.



EGR valve after cleaning.

Ne pas remplacer ou nettoyer la vanne EGR et/ou le collecteur peut entraîner des dommages immédiats sur le turbocompresseur.

Toute question concernant ce qui précède doit être adressée au fournisseur de cet appareil avant de commencer tout travail

